

Dentistry Made Easier™



Das Ecosystem von Formlabs Dental auf einen Blick

Unsere zuverlässigen Lösungen für einen vollständigen 3D-Druckprozess, validiert für jede dentale Anwendung, lassen sich leicht in Ihre Praxis oder Ihr Labor integrieren.



FORM **4B**

Blitzschneller Druck trifft auf beispiellose Präzision

Der Form 4B liefert unübertroffene Druckgeschwindigkeit und beispiellose Genauigkeit mit demselben Anspruch an perfekte Passung, den Sie an sich selbst stellen.

[SEITE 4](#)

FORM **4BL**

Maximaler Durchsatz, schnell wie nie zuvor

Der großformatige 3D-Drucker Form 4BL ist für Dental- und Kieferorthopädielabore bestimmt, die im großen Maßstab effizient produzieren möchten.

[SEITE 8](#)

FORM **WASH**

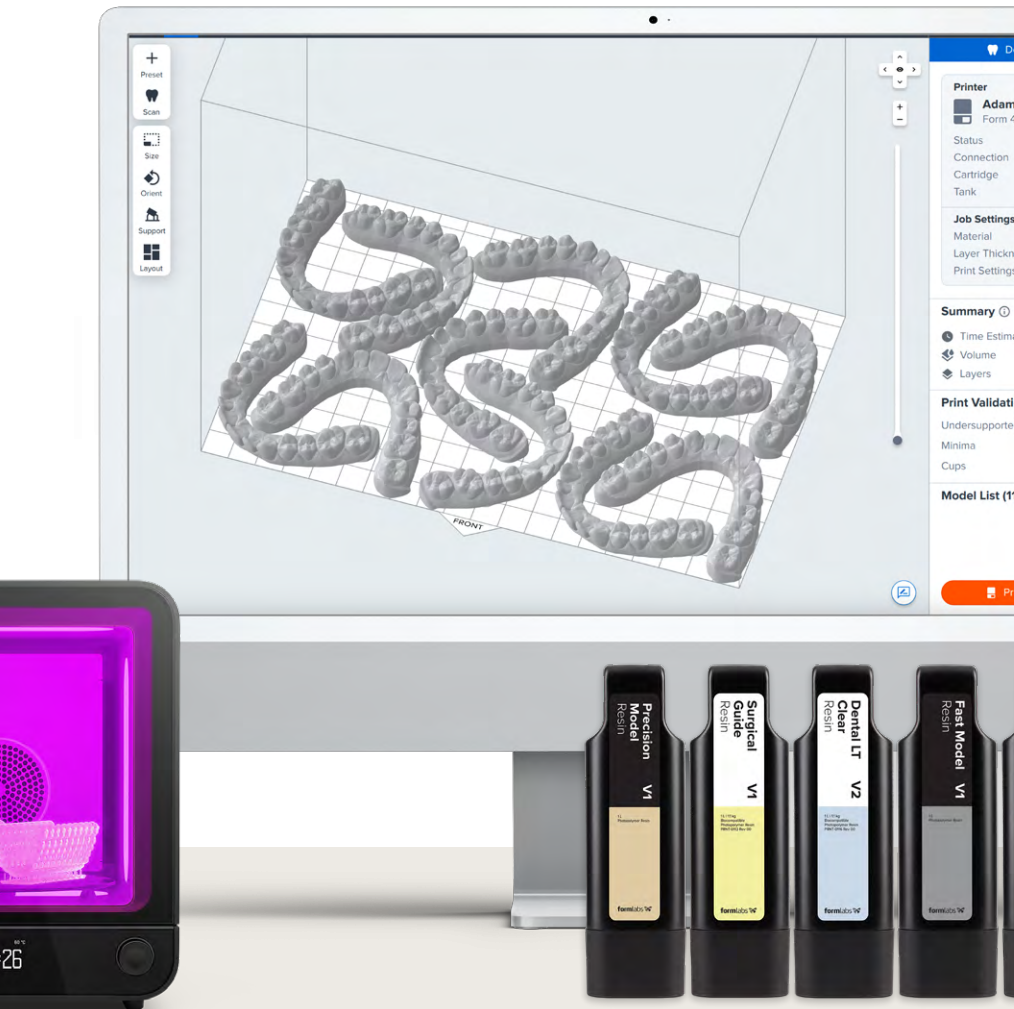
FORM **CURE**

Vereinfachte Nachbearbeitung

Verkürzen Sie Ihre zahnmedizinischen Prozesse auf nur einen Tag, mit unseren automatisierten Wasch- und Nachhärtestationen.

[SEITE 10](#)

Kundenservice und Schulungen speziell für zahnmedizinische Fachleute



Dental Service Plan (DSP)

Herausragender 3D-Druck- Kundenservice für die Zahnmedizin

Steigen Sie sofort ein,
mit einem personalisierten
Training und priorisiertem Zugang
zu unserem Expertenteam.

SEITE 12

Software

Die effizientesten Lösungen für 3D-Druck auf einen Klick

Von der Integration mit
Intraoralscannern bis zum
Ferndruck liefert unsere
Software zahlreiche Optionen
zum Druck von überall.

SEITE 12

Spezialisierte zahnmedizinische Kunstharze

Validierte Kunstharze für jede dentale Anwendung und Open Material Mode

Vergrößern Sie Ihr Geschäft mit unserer
breiten Palette eigens entwickelter
Kunstharze, einschließlich biokompatibler
Optionen, und drucken Sie im Open
Material Mode mit jedem Kunstharz.

SEITE 7

Formlabs Dental Academy

Ihr Wissensbereich für die digitale Zahnmedizin

Meistern Sie die digitale
Zahnmedizin mit unserer
umfassenden Sammlung
von Tutorials und Leitfäden
für jeden Workflow.

SEITE 12



FORM

4B

Blitzschneller Druck trifft auf beispiellose Präzision

Basierend auf unserem Drucksystem Low Force Display™ (LFD) liefert der Form 4B beispiellose Schnelligkeit bei unverändert hoher Maßgenauigkeit und Oberflächenqualität für mehr als 15 validierte dentale Anwendungen.

SCHNELL 11 Modelle* in neun Minuten

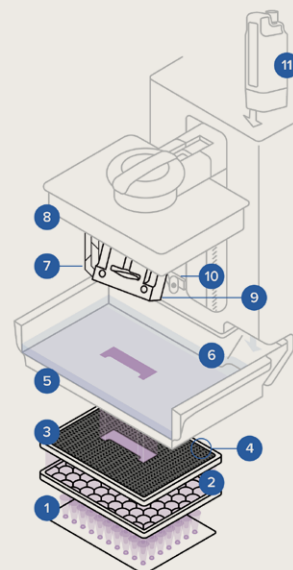
OFFEN Mehr als 15 Formlabs-Harze und Open Material Mode

INTUITIV Innerhalb von 15 Minuten für jeden zu lernen

GENAU 95 % der Oberfläche im Toleranzbereich von $\pm 50 \mu\text{m}$

ZUVERLÄSSIG 99 % Druckerfolgsrate

- 1 LEDs
- 2 Kollimatorlinsen
- 3 Light Processing Unit 4
- 4 Ablösetextur
- 5 Harztank mit flexiblem Film
- 6 Kunstharz
- 7 Stützstrukturen
- 8 Konstruktionsplattform
- 9 Druckteil
- 10 Sechs intelligente Kontrollsysteme
- 11 Beschleunigte automatische Harzabgabe





Branchenführende Druckqualität

BEISPIELLOSE GENAUIGKEIT FÜR EINEN PERFEKTEN SITZ

Bieten Sie Dentalteile mit branchenführender Oberflächengenauigkeit, bei denen 95 % der Datenpunkte in einem Toleranzbereich von $\pm 50 \mu\text{m}$ zum CAD-Modell liegen, über die gesamte Konstruktionsplattform hinweg.



Unvergleichlich nahtloser Arbeitsablauf

AUTOMATISIERTER DRUCK OHNE DURCHEINANDER

Entdecken Sie den mühelosesten 3D-Druckprozess der Welt. Lösen Sie Ihre Teile dank der Build Platform Flex im Handumdrehen ohne Werkzeug, wechseln Sie dank intelligenter Materialhandhabung nahtlos zwischen Kunstharzen und halten Sie Ihren Arbeitsbereich dank auslaufsicherer automatischer Harzabgabe makellos sauber.



Fortschrittliche 3D-Druckmaterialien und Open Material Mode

VOLLSTÄNDIG VALIDIERTE PROZESSE FÜR ÜBER 15 DENTALE ANWENDUNGEN

Greifen Sie auf die größte Palette validierter zahnmedizinischer Materialien der Branche zu, einschließlich einer großen Auswahl biokompatibler Optionen, die in unserer modernen Einrichtung streng nach ISO-Norm hergestellt werden – und weitere validierte Harze von Drittanbietern. 3D-Drucker von Formlabs Dental bieten zudem die Flexibilität, im Open Material Mode mit jedem bei 405 nm härtenden Kunstharz zu drucken.



Bislang unerreichte Druckgeschwindigkeiten

DRUCKEN SIE 11 MODELLE* IN NEUN MINUTEN

Der Form 4B druckt schneller als je zuvor – ganz ohne Abstriche bei der Genauigkeit. Druckaufträge werden bis zu viermal schneller fertiggestellt als mit vorigen Druckern der Form-Serie, und zwar unabhängig davon, ob Sie nur ein Teil oder eine volle Konstruktionsplattform drucken.

*Modelle wurden mit Fast Model Resin bei $160 \mu\text{m}$ gedruckt



1

KRAFTSENSOR

Optimiert die Druckgeschwindigkeit je nach Material und Geometrie

2

KAMERA

Für Überwachung und Fehlerbehebung aus der Ferne

3

HARZTEMPERATURSENSOR

Reguliert die Temperatur für optimale Ergebnisse

4

HARZPEGELSENSOR

Sorgt für das automatische Nachfüllen des Tanks

5

ABLAGERUNGSSENSOR DES MISCHERS

Prüft Tank auf Ablagerungen, um Fehldrucke zu vermeiden

FORM 4B TECHNISCHE SPEZIFIKATIONEN

| | |
|---|--|
| TECHNOLOGIE | Maskierte Stereolithografie (MSLA) |
| DRUCKSYSTEM | Low Force Display™ (LFD) |
| FERTIGUNGSVOLUMEN (B × T × H) | 20 × 12,5 × 21 cm |
| SCHICHTDICKE | 25–200 µm |
| XY-AUFLÖSUNG | 50 µm |
| DURCHSCHNITTliche DRUCKGESCHWINDIGKEIT | 40 mm/h |
| MAXIMALE DRUCKGESCHWINDIGKEIT | 100 mm/h |
| LEBENSDAUER DES HARZTANKS | > 75 000 Schichten mit jedem Formlabs-Material |
| DRUCKERGEWICHT | 18,3 kg |
| DRUCKERABMESSUNGEN | 39,8 × 36,7 × 55,4 cm |
| GARANTIE UND SERVICE | Einhjährige Garantie inklusive Kundenservice und erweiterte Garantie gegen Entgelt verfügbar |
| SOFTWAREKOMPATIBILITÄT | Windows 7 oder höher Mac OS X 10.15 oder höher |
| ZULÄSSIGE DATEIFORMATE | STL, OBJ, 3MF und mehr |

Hochgenaue 3D-Druck- materialien

Validiert für kieferorthopädische
und restaurative Anwendungen

Kieferorthopädische Anwendungen

Diagnosemodelle und Modelle zum Tiefziehen

Modelle in Rekordzeit für die
Diagnose und die Alignerproduktion



Transferschienen für die indirekte Verklebung

Präzise Verklebung für leichtere
Planung und Anwendung



Okklusions- und Knirscherschienen

Für langlebige starre
oder flexible Anwendungen



Open Material Mode

Maximieren Sie das Potenzial Ihres Formlabs-3D-Druckers. Drucken Sie im Open Material Mode mit jedem bei 405 nm härtenden Photopolymer-Harz von Drittanbietern, wie etwa Lucitone Digital Print Denture™ System.* Erstellen Sie in PreForms Druckeinstellungseditor benutzerdefinierte Einstellungen, für Druckergebnisse ganz nach Ihren Anforderungen.

*Weitere Kunstharzhersteller validieren derzeit Kunstharze für die Verwendung mit Formlabs-SLA-Druckern durch den Open Material Mode.

Restaurative Anwendungen

Modelle für Wax-ups

Ihr digitales Design
mit glatterer Oberfläche



Zahnersatzmodelle

Weiche und feste Komponenten
für bessere Prothesenplanung



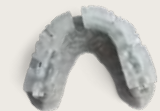
Provisorischer und permanenter Zahnersatz

Hochmoderne keramisch
gefüllte Restaurationen



Transferschienen für direkte Kompositrestaurationen

Perfekte Replikation digitaler Designs
in schnelleren Workflows



Individuelle Abformlöffel

Direkt 3D-gedruckt für
eine kürzere Durchlaufzeit



Bohrschablonen

Zur hochpräzisen und vorhersehbaren
Implantatplatzierung



Provisorische Anwendungen des Typs „All-on-X“

Für zuverlässige und genaue
provisorische implantatgetragene
Restaurationen über den
ganzen Kieferbogen



Digitaler Zahnersatz

Erweiterter Zugang zu hochwertigen
Prothesen in verschiedenen Farbtönen



Modelle zum Gießen und Pressen

Optimieren Sie Ihre analogen Prozesse
mit digitaler Präzision





FORM

4BL

**Schnelligkeit im
großen Maßstab.
Eine neue Ära der
zahnmedizinischen
Fertigung.**

**HOHER
DURCHSATZ**

Drucken Sie bis zu 32 flache
oder 75 vertikale Dentalmodelle
in einem Auftrag

BLITZSCHNELL

Drucken Sie 32 Modelle in 14 Minuten*

GENAU

Gleichbleibende Genauigkeit,
auf die Sie zählen können

VIELSEITIG

Erstellen Sie mühelos Teile
für durchsatzstarke
dentale Anwendungen

**MAXIMALE
BETRIEBSZEIT**

Großformatiger 3D-Druck,
auf den Sie sich verlassen können

EFFIZIENT

Einfacher, optimierter Betrieb für
die Produktion im großen Maßstab

*Schätzung auf Grundlage von kieferorthopädischen Modellen, die mit Fast Model Resin bei 160 µm gedruckt wurden.



Resin Pumping System

HARZPUMPE UND 5-LITER-BEHÄLTER FÜR DIE SLA-3D-DRUCKER VON FORMLABS

Kosten senken

Reduzieren Sie Ihre Gesamtkosten durch Mengenrabatte auf Kunstharz – jetzt in 5-Liter-Behältern erhältlich.

Betriebseffizienz steigern

Drucken Sie 5-mal länger und minimieren Sie die Handgriffe am Drucker dank weniger häufiger Kartuschenwechsel.

Abfälle reduzieren

Gleichzeitig entsteht 86 % weniger Verpackungsabfall.

FORM 4BL TECHNISCHE SPEZIFIKATIONEN

| | |
|---|--|
| TECHNOLOGIE | Maskierte Stereolithografie (MSLA) |
| DRUCKSYSTEM | Low Force Display™ (LFD) |
| FERTIGUNGSVOLUMEN (B × T × H) | 35,3 x 19,6 x 35,0 cm |
| SCHICHTDICKE | 25–200 µm |
| XY-AUFLÖSUNG | 46 µm |
| DURCHSCHNITTliche DRUCKGESCHWINDIGKEIT | 24 mm/h |
| MAXIMALE DRUCKGESCHWINDIGKEIT | 80 mm/h |
| LEBENSDAUER DES HARZTANKS | > 75 000 Schichten mit jedem Formlabs-Material |
| DRUCKERGEWICHT | 58,5 kg |
| DRUCKERABMESSUNGEN | 66,4 x 52,8 x 79,4 cm |
| GARANTIE UND SERVICE | Einjährige Garantie inklusive Kundenservice und erweiterte Garantie gegen Entgelt verfügbar |
| SOFTWAREKOMPATIBILITÄT | Windows 7 oder höher Mac OS X 10.15 oder höher |
| ZULÄSSIGE DATEIFORMATE | STL, OBJ, 3MF und mehr |



Nach- bearbeitung dentaler Teile

Um dentale Druckteile von höchster Qualität zu erhalten, ist das Waschen und Nachhärten unerlässlich. Dank unserer automatisierten Nachbearbeitungslösungen können Sie sich von komplizierten manuellen Arbeiten verabschieden und den biokompatiblen 3D-Druck-Workflow komplettieren. Mit vor-eingestellten Programmen für jedes Material verleihen Sie Ihren Teilen auf Knopfdruck die richtige Qualität für die Verwendung.

Einstellen und vergessen:
Nachbearbeitungsschritte
für den **Form 4B**

SCHRITT 1 **Drucken**

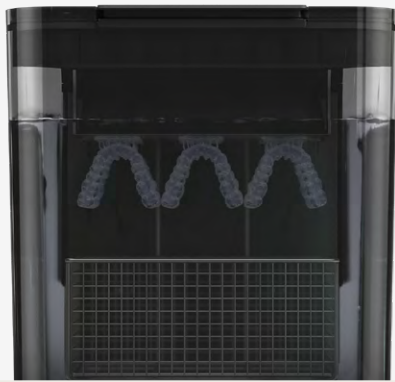
Richten Sie Ihre Drucke dank unserer vorprogrammierten Einstellungen mit nur wenigen Klicks ein.

SCHRITT 2 **Waschen**

Überführen Sie die Konstruktionsplattform in den Form Wash (2. Generation) oder Form Wash L für eine automatische Tiefenreinigung.

SCHRITT 3 **Nachhärten**

Überführen Sie die sauberen Teile in den Form Cure (2. Generation) oder Form Cure L, um sie für optimale mechanische Eigenschaften auszuhärten.



Form Wash (2. Generation)

REINIGUNG OHNE HANDSCHUHE

Der Form Wash (2. Generation) bewegt das Lösungsmittel 3-mal schneller und verfügt über Voreinstellungen und verstellbare Plattformhalterungen für eine gründliche Reinigung und optimierte Abläufe.



Form Cure (2. Generation)

NACHHÄRTUNG DENTALER TEILE IN MINUTEN

Härten Sie jegliches Dentalteil in 1–10 Minuten nach. Vorprogrammierte, validierte Einstellungen sorgen für eine sichere und präzise Aushärtung biokompatibler Kunstharze beim ersten Versuch. Härten Sie auf dem großen Drehteller bis zu 15 Modelle pro Minute nach.



Form Wash L, Form Cure L

GROSSFORMATIGE LÖSUNGEN FÜR HOHE PRODUKTIONSVOLUMEN

Form Wash L und Form Cure L sind in der Lage, Drucke aus einem Form 4BL oder zwei Form 4B zu verarbeiten.



Formlabs Resin Washing Solution

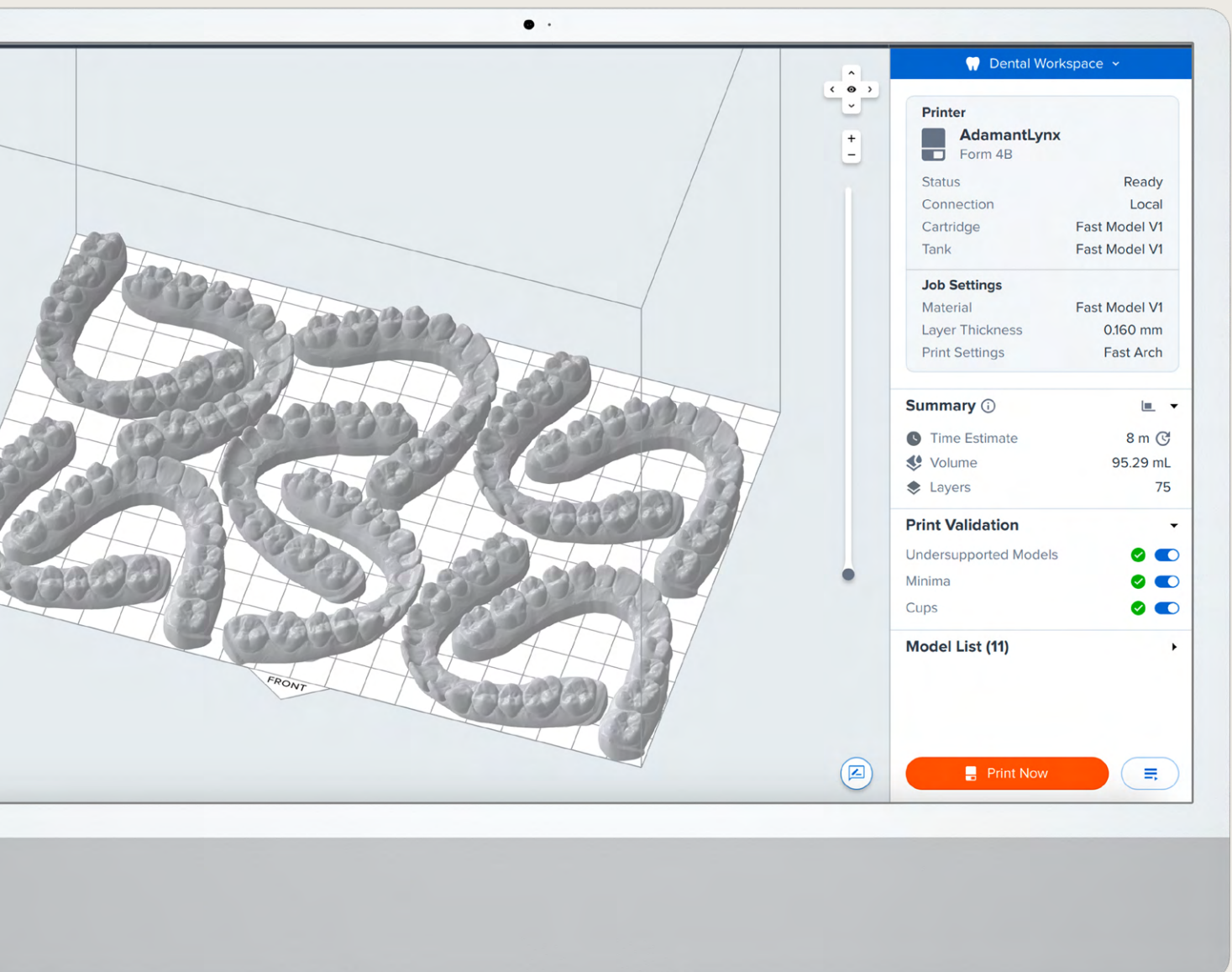
SICHER UND KOSTENEFFIZIENT

Diese geruchsarme Waschlösung ist gemäß GHS-Klassifizierung nicht entzündlich, reinigt Teile* mit der gleichen Leistung wie Isopropylalkohol (IPA) und hat eine zweimal längere Lebensdauer, für geringere Kosten pro Waschgang.

*Formlabs Resin Washing Solution ist mit den meisten nicht biokompatiblen Formlabs-Kunstharzen kompatibel.

Vollständige Software- Lösungen für dentalen 3D-Druck

Unsere umfassende Palette dentaler Software-Lösungen ist darauf ausgelegt, Ihnen Zeit zu sparen, Ihre Kosten zu senken und die Effizienz Ihrer Praxis oder Ihres Labors zu steigern.



PreForm Dental

**ERREICHEN SIE MEHR MIT WENIGER KLICKS
MIT DEM NEUEN STANDARD DER DRUCKVOR-
BEREITUNGSSOFTWARE FÜR DIE ZAHNMEDIZIN**

Unsere kostenlose Druckvorbereitungssoftware für die Zahnmedizin hilft Ihrem Team, Drucke müheloser und effizienter denn je einzurichten. Mit nur wenigen Klicks sind Ihre Teile für den Druck vorbereitet, während Sie mit fortschrittlichen Softwaretools über die Cloud auf Ihre Drucker zugreifen.

MODELL AUS SCAN

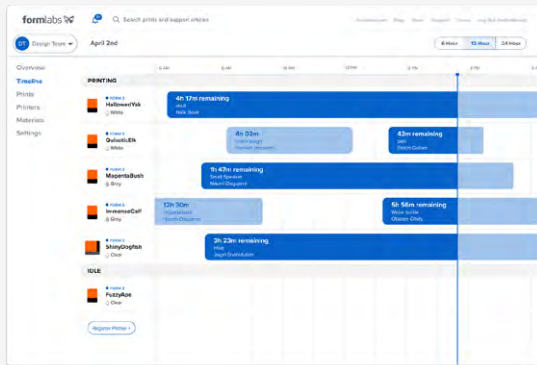
Mit jedem auf dem Markt erhältlichen Intraoralscanner kompatibel. Schlagen Sie nahtlos die Brücke zwischen Scan und Druck, indem Sie Patientenscans in unter 10 Sekunden in druckbare Festkörper- oder Hohlmodelle umwandeln.

MÜHELOSE DRUCKVORBEREITUNG

Richten Sie Ihre Modelle mit dem Ein-Klick-Druck automatisch ein oder erstellen Sie eigene Presets ganz nach Ihren Anforderungen.

FORTSCHRITTLICHE FUNKTIONEN FÜR MEHR EFFIZIENZ

Optimieren Sie Harzverbrauch und Druckzeit, indem Sie Modelle aushöhlen. Fügen Sie Ablauflöcher ein, um Harzeinschlüsse und Saugglocken zu vermeiden. Erleichtern Sie die Nachverfolgung mit Beschriftungen auf Teilen.



Dashboard

**MAXIMIEREN SIE DIE BETRIEBSEFFIZIENZ
MIT UNSEREM KOSTENLOSEN PORTAL
ZUR DRUCKERVERWALTUNG**

Organisieren Sie Ihren Druckbetrieb von überall aus, mit unserem kostenlosen Online-Portal zur Druckerverwaltung, das Ihnen den nötigen Überblick verschafft, um Ihr Geschäft so effizient wie möglich zu führen.

Nachverfolgung von Druckern und Verbrauchsmaterial

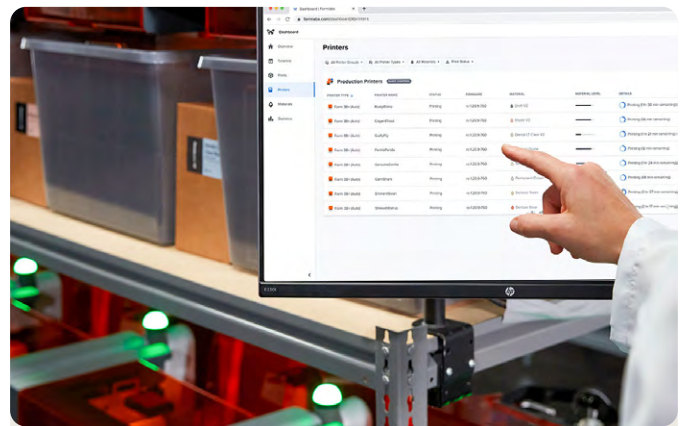
Sehen Sie Daten zu Druckern, Materialien und der Nutzung durch das Team in Echtzeit ein.

Ferndruck

Starten Sie Druckaufträge jederzeit von überall, für ununterbrochenen Durchsatz.

Druckergruppen

Verwalten Sie mehrere 3D-Drucker über verschiedene Funktionen und Standorte hinweg.



Kostenlose erweiterte Funktionen

**DRUCKERFLOTTEN-MANAGEMENT FÜR
PREFORM DENTAL UND DASHBOARD**

Automatisieren und optimieren Sie Druckaufträge für Ihre gesamte Flotte, indem Sie in PreForm und Dashboard erweiterte Funktionen zur Flottenoptimierung aktivieren.

Automatische Druckerzuweisung

Gruppen-Warteschlangen teilen Druckaufträge automatisch dem nächsten freien Drucker zu.

Gebündelte Übersicht & erweiterte Einstellungen

Übernehmen Sie die volle Kontrolle mit gebündelten Live-Updates und erweiterten Benutzereinstellungen.

Massenaktualisierung der Firmware

Aktualisieren Sie mit gebündelten Firmware-Updates Ihre gesamte Druckerflotte auf einmal.



Kundenservice und Training speziell für die Zahnmedizin

Gestalten Sie Ihren
Einstieg in die
digitale Zahnmedizin
völlig reibungslos,
dank unseres Teams
aus Fachleuten und
einer Bibliothek von
Wissensressourcen.

Formlabs Dental Service Plan (DSP)

HERAUSRAGENDER 3D-DRUCK- KUNDENSERVICE FÜR DIE ZAHNMEDIZIN

Legen Sie sofort los und erschließen Sie mit der Unterstützung unseres zahnmedizinischen Supportteams das volle Potenzial Ihres Formlabs-3D-Druckers. Von zahnmedizinischen Fachleuten für die Dentalbranche entwickelt: Unser umfassender Dental Service Plan beinhaltet priorisierten Zugang zum besten Kundenservice der Branche, eine personalisierte Onboarding-Schulung, schnelle Wartung und mehr.

- Priorisierter Support via Telefon und E-Mail von unserem zertifizierten zahnmedizinischen Expertenteam
- Live-Fragerunde mit einem zertifizierten Mitglied des zahnmedizinischen Expertenteams, um Fragen zu Ihrem spezifischen Arbeitsprozess zu stellen
- Express-Austausch: Falls der Fehler durch den Support nicht behoben werden kann, erhalten Sie schnellstmöglich ein Austauschgerät
- Erweiterte Garantie über bis zu drei Jahre

Formlabs Dental Academy

IHR WISSENSBEREICH FÜR DIE DIGITALE ZAHNMEDIZIN

Erlernen Sie alle unterstützten Workflows in der digitalen Zahnmedizin mit Formlabs' umfassender Bibliothek an Schritt-für-Schritt-Anleitungen, klinischen Studien und Schulungen zu über einhundert Themen.

- Wissensbibliothek zu zahlreichen zahnmedizinischen Themen
- Schrittweise aufgegliederte Leitfäden für jede unterstützte dentale Anwendung
- Rund um die Uhr verfügbare Schulungsoptionen in verschiedenen Sprachen
- Klinische Fallstudien und Whitepapers
- Persönliche und virtuelle Kurse von Formlabs und erprobten Bildungseinrichtungen
- Exklusiv-Zugang zu Produktangeboten von Formlabs

Holen Sie das Maximum an Zeit, Rendite und Produktivität heraus mit den 3D-Druck-Lösungen von Formlabs Dental

„Wir können Drucke tatsächlich während der Behandlung abwickeln. Wir erstellen aus dem Scan ein gedrucktes Modell und fertigen die Anwendung ganz einfach innerhalb von 10 Minuten, sodass sie bereit ist, noch bevor der Patient wieder geht.“

Dr. Christopher Baer, DMD
Baer Dental

„Die Einrichtung geht sehr einfach und schnell! Aus Anwenderperspektive, für jemanden, der nicht im 3D-Druck geschult ist, war die Einrichtung wirklich simpel. Es ist sehr einfach und intuitiv zu verwenden.“

Dr. Lisa Alvetro, DDS
Kieferorthopädin & Inhaberin
Alvetro Orthodontics

„Dank der Konstruktionsplattform des Form 4BL, die dreimal so groß ist, können wir jetzt mit einer einzigen Interaktion am Drucker dreimal so viele Modelle herstellen.“

Stephan Kreimer, ZTM
Kreimer Dentallabor GmbH & Co. KG