

# DER VENEERSPEZIALIST

**PANAVIA™ VENEER LC**



# FÜR DIE BEFESTIGUNG HOCHÄSTHETISCHER VENEERS

Für das Einsetzen von Veneers sollte ein Befestigungskomposit verwendet werden, welches spezifische Anforderungen erfüllt, z. B. Unterstützung einer lang anhaltenden Ästhetik, hervorragende Polierbarkeit, einfache Überschussentfernung, leichte Applikation, sichere Lichthärtung, ausreichende Verarbeitungszeit für das gleichzeitige Befestigen mehrerer Veneers und hohe Haftkraft. PANA VIA™ Veneer LC – das lichthärtende Befestigungskomposit für Veneers – vereint genau diese Kriterien und ist zudem einfach zuverlässig im Handling. Und so ergänzt PANA VIA™ Veneer LC die etablierte PANA VIA™ Familie um einen echten Veneer-Spezialisten.

## EIGENSCHAFTEN UND VORTEILE

1

### INNOVATIVE AUSHÄRTUNGSTECHNOLOGIE

Ein Veneer kommt selten allein! PANA VIA™ Veneer LC überzeugt mit hervorragender Stabilität unter Umgebungslicht. Dies sorgt für eine lange Verarbeitungszeit (Touch-Cure). Das selbstätzende Adhäsiv PANA VIA™ V5 Tooth Primer versiegelt die Klebefläche durch sofortiges Aushärten bei Kontakt mit dem Komposit. Somit lassen sich problemlos mehrerer Veneers gleichzeitig einsetzen. Für die Zahnarztpraxis bedeutet dies eine deutlich höhere Sicherheit bei einem zugleich stressfrei effizienten Arbeiten.

2

### OPTIMIERTE HANDHABUNG

Besonderheit ist auch die für das Einsetzen von Veneers ideale Pastenviskosität und -konsistenz. Hierdurch wird eine passgenaue Platzierung des Veneers auf dem Zahn unterstützt, während die Tack-Cure-Funktion (1 Sek.) für eine sanfte Entfernung von überschüssigem Material sorgt. Einfach, schnell und sicher.

3

### HOHE ÄSTHETIK

Zudem überzeugt PANA VIA™ Veneer LC als Veneerspezialist mit idealer Fließfähigkeit und einer nur hauchdünnen Filmdicke (8 µm). Dies sorgt für ein störungsfreies Einsetzen der Veneers und lässt eine gute Polierbarkeit der Randbereiche zu. Zugleich unterstützen vier Farbtöne mit hoher Farbstabilität eine langanhaltende Ästhetik.



## INDIKATIONEN

Befestigung von Keramik- und Komposit-Inlays, Onlays und Veneers mit einer Schichtstärke von weniger als 2 mm.

Mit PANAVIA™ Veneer LC steht erstmals ein lichthärtendes PANAVIA™-Befestigungskomposit speziell für das Einsetzen von Veneers bereit. Die hohe Stabilität unter Umgebungslicht führt zu einer langen Verarbeitungszeit von 200 Sekunden\*. So können mehrere Veneers problemlos und stressfrei eingesetzt werden. Die Polymerisation wird erst gestartet, wenn alle Veneers korrekt platziert sind. Nach 1 Sek. Tack-Cure lassen sich Materialüberschüsse ganz einfach in einem Stück entfernen. Die hohe Farbstabilität und die gute Polierbarkeit der Randbereiche sorgen für eine dauerhaft hohe Ästhetik.

# 200 SEK.

BEARBEITUNGSZEIT\*

\*Arbeitszeit bei Umgebungslicht (8000 Lux.): 200 Sekunden.



### **SELBSTÄTZENDER PRIMER**

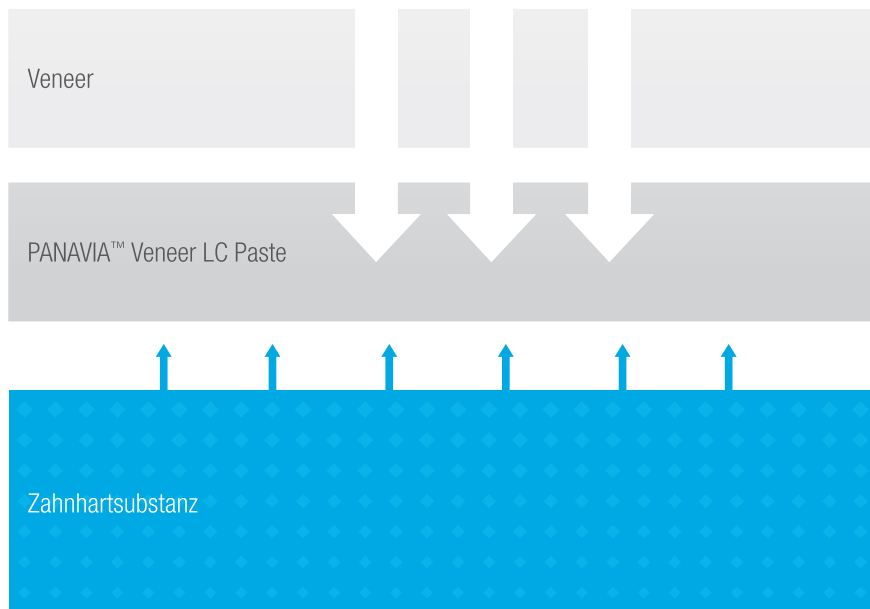
Trägt zur Polymerisation des  
adhäsiven Interfaces bei.

### **LICHTHÄRTENDES BEFESTIGUNGSKOMPOSIT**

Hervorragende Stabilität  
gegenüber Umgebungslicht.

### **LICHTHÄRTUNG**

Versiegeln Sie das adhäsive Interface zur  
Zahnhartsubstanz durch Touch-Cure und achten Sie  
dabei auf eine ausreichende Einwirkzeit.

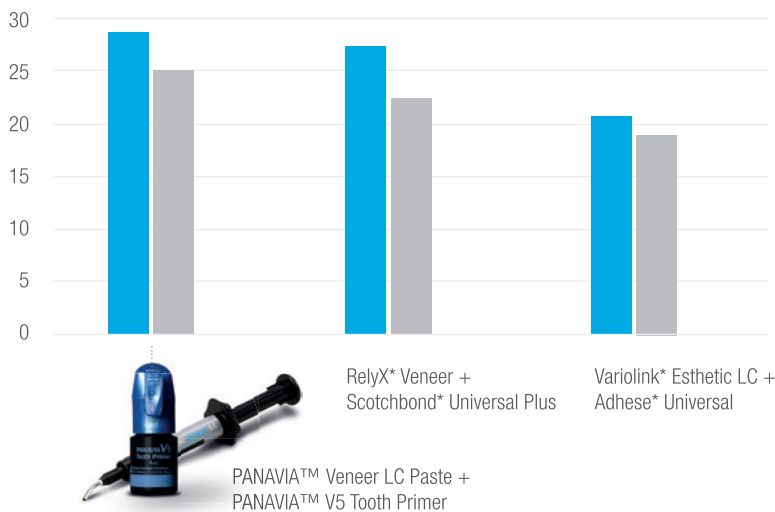


Chemischer Polymerisationskatalysator trägt zur Polymerisation bei.

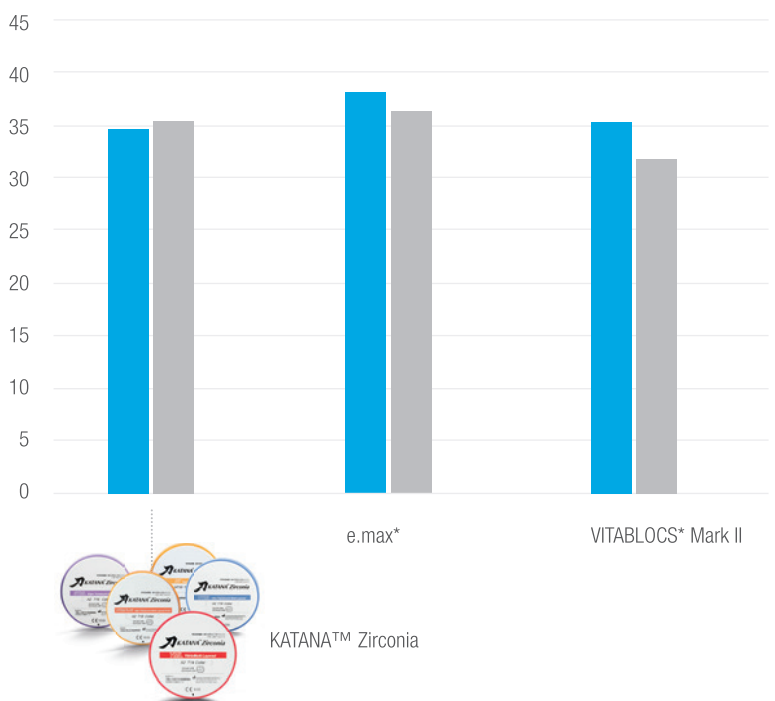
## LANGZEITSTABILES ERGEBNIS

PANAVIA™ V5 Tooth Primer ist ein selbstätzendes Adhäsiv für die Zahnschmelz (Dentin und Schmelz), das die Zahn-Adhäsiv-Grenzfläche sicher abdichtet, sobald PANAVIA™ Veneer LC-Paste aufgetragen wird. Diese Touch-Cure-Technologie initiiert die Polymerisation nur am adhäsiven Interface und stellt eine starke Bindung zu Schmelz und Dentin her, beeinflusst jedoch nicht die Abbindezeit des Befestigungsmaterials. Die hohe Haftfestigkeit am Restaurationmaterial wird durch die Verwendung des bewährten CLEARFIL™ CERAMIC PRIMER PLUS erreicht. Die sehr gute Polierbarkeit und die sichere Glanzbeständigkeit unterstützen ein langzeitstabil ästhetisches Ergebnis auch im Bereich der Ränder.

### (MPa) HAFTSICHERHEIT AN DER ZAHNSTRUKTUR



### (MPa) HAFTSICHERHEIT AN PROTHETISCHEN MATERIALIEN





# OPTIMIERTE HANDHABUNG

Ist es möglich, den Zeit- und Arbeitsaufwand für das Einsetzen von Veneers mit einem Befestigungskomposit zu reduzieren und eine homogene Applikation, eine exakte Veneer-Positionierung, eine komfortable Überschussentfernung sowie eine schnelle Politur zu unterstützen? PANAVIA™ Veneer LC erfüllt all diese Anforderungen und bietet dank der speziell entwickelten Applikationsspitze eine hohe Kontrolle bei der Anwendung.

## **GUTE APPLIKATION**

Das Befestigungskomposit bietet eine hervorragende, ideale Konsistenz für eine einfache sowie sichere Anwendung. Dank der Nanocluster-Füllertechnologie bleibt es nicht an der Applikationsspitze kleben und lässt sich gut applizieren.

## **IDEALE KONSISTENZ**

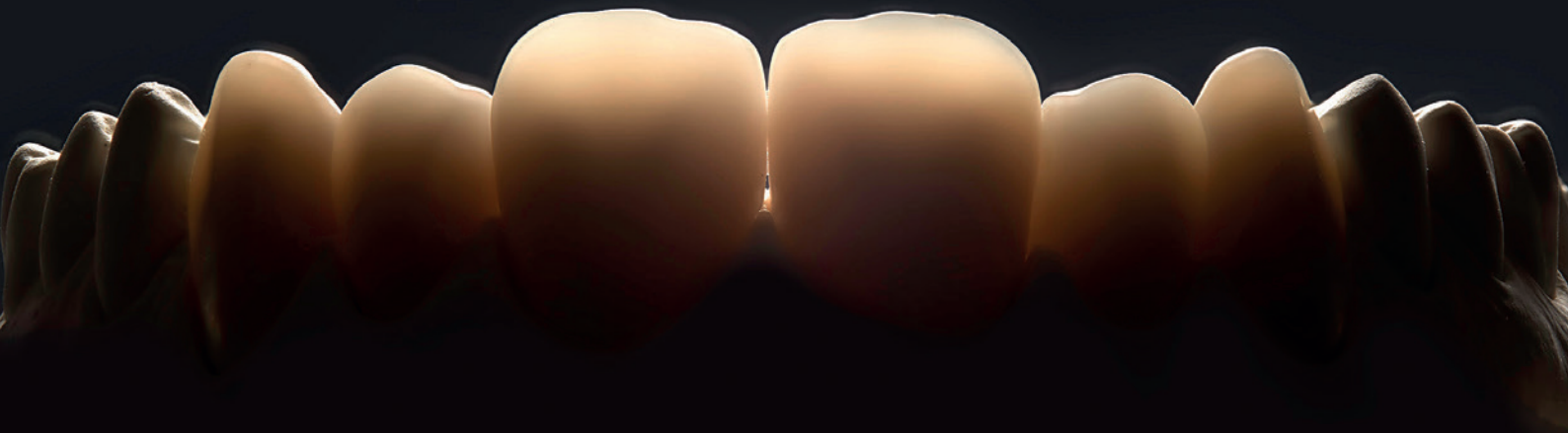
Neu entwickelte kugelförmige Silikat-Füllstoffe sorgen dafür, dass das Material da bleibt, wo es aufgetragen wurde und zugleich gut fließt, wenn das Veneer auf den Zahn gesetzt wird – für eine einfache Platzierung ohne Verrutschen.

## **SANFTE EINFACHE ÜBERSCHUSSENTFERNUNG**

Überschüssiges Komposit lässt sich nach einer einsekündigen Tack-Cure-Aushärtung in einem Stück ganz leicht und sanft entfernen.

# HOHE ÄSTHETIK

Das ästhetische Erscheinungsbild von Veneers wird aufgrund ihrer geringen Schichtstärke und hohen Transluzenz in der Regel stark von der Farbe des verwendeten Befestigungsmaterials beeinflusst. Daher ist es wichtig, ein farbstabiles, passendes Befestigungskomposit zu verwenden, bei dem selbst sensible Randbereiche auch nach längerer Zeit unsichtbar bleiben. PANAVIA™ Veneer LC erfüllt diesen Anspruch.



# VIER HOCHÄSTHETISCHE FARBEN

Mit Farben, die den individuellen Anforderungen entsprechen, lassen sich leicht naturgetreue Ergebnisse erzielen.

## PANAVIA™ Veneer LC Paste



## PASSENDE TRY-IN-PASTEN

Die PANAVIA™ V5 Try-In-Pasten passen auch zu den PANAVIA™ Veneer LC-Farben und ermöglichen eine Simulation des Ergebnisses.

## PANAVIA™ V5 Try-In Paste



## MINIMALE FILMDICKE

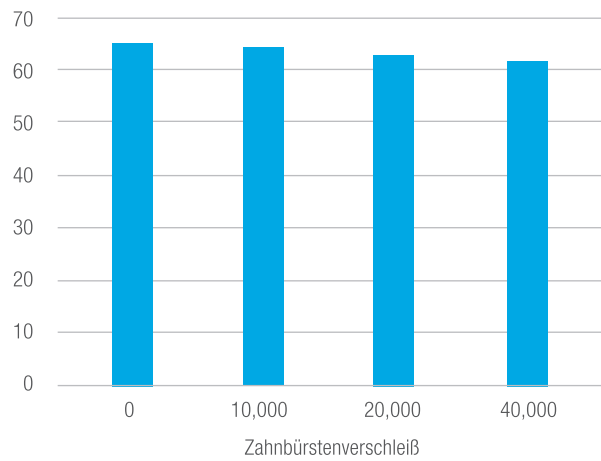
Dank der optimalen Fließfähigkeit und der geringen Filmdicke (8 µm) erzeugt PANAVIA™ Veneer LC eine dünne, gleichmäßig verteilte Schicht. Dies vereinfacht die exakte Positionierung der Restauration auf dem Zahn und unterstützt eine hohe Ästhetik im Randbereich.



## Änderung des Glanzes aufgrund des Zahnbürstenverschleißtest.

Hohe Glanzbeständigkeit durch eine hohe Dichte an feinen Füllstoffen.

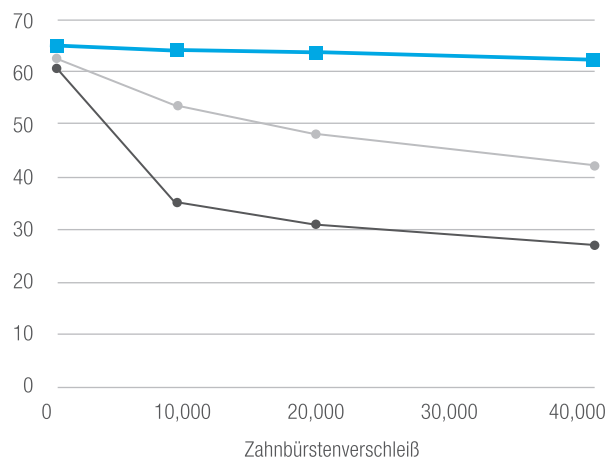
(%) **GLANZBESTÄNDIGKEIT**



■ PANA VIA™ Veneer LC

Quelle: Kuraray Noritake Dental Inc.

(%) **GLANZBESTÄNDIGKEIT**



■ PANA VIA™ Veneer LC

● Variolink\* Esthetic LC

● RelyX\* Veneer

Testbedingungen: Probe ø10 mm, Dicke 2 mm. Nach dem Glätten der Oberfläche mit wasserbeständigem Schleifpapier Nr. 1000 bis Nr. 2500 Endpolieren mit Läppfolie. Ausgangswert (Messen Sie den Glanzgrad nach dem Polieren\*). Zahnbürstenverschleiß (gemessen nach 40.000 Zügen mit 250 g Belastung, 30 Zügen/Minute, 10 Gew.-% Zahnpasta\*); gemessen mit einem Glanzmessgerät VG 2000 (Nippon Denshoku Kogyo) bei einem Winkel von 60° Hinweis: Werte können je nach Messbedingungen variieren.

Quelle: Kuraray Noritake Dental Inc.  
\*Keine Marke von KURARAY CO., LTD.

# RESISTENT GEGEN VERFÄRBUNG



Eine hohe Farbstabilität ist wahrscheinlich das wichtigste Merkmal, das für eine lang anhaltende Ästhetik verantwortlich ist. Diese wird durch eine chemisch abgestimmte Rezeptur des Materials, aminfreie Monomere und die Touch-Cure-Technologie erzielt.

## KLINISCHE FALLBEISPIELE

Mit freundlicher Genehmigung von Dr. Sato



**1.** Ausgangssituation: Zustand vor der Präparation von sechs Veneers (13 - 23).



**2.** Die ideale Konsistenz und ausgezeichnete Pastenviskosität von PANAVIA™ Veneer LC ermöglichen eine einfachere Dosierung, ein exaktes Einsetzen und die komfortable Entfernung von überschüssigem Befestigungsmaterial.



**3.** Lichthärtung in allen Bereichen; auch in den Randbereichen.



**4.** Ergebnis nach der Befestigung der sechs Veneers aus KATANA™ Zirconia STML.

Detaillierte Anleitung zum Vorgehen finden Sie in der Gebrauchsanweisung.

# PANAVIA™

Alles begann 1983, als PANAVIA™ EX als erstes adhäsives Befestigungskomposit auf den Markt kam, das das ursprüngliche MDP-Monomer von KURARAY CO., LTD enthält. Die Marke PANAVIA™ erfreute sich schnell unter Zahnärzten weltweit großer Beliebtheit wegen seiner hervorragenden Haftung. So wurde die Grundlage für optimierte Befestigungsverfahren und hervorragende Ästhetik gelegt, chemische Rezepturen wurden verbessert und völlig neue Technologien entwickelt. All dies führte letztendlich zu den einfach zu handhabenden und höchästhetischen Befestigungskompositen, die Haftfestigkeit auf höchstem Niveau bieten.



## SORTIMENT

### PANAVIA™ Veneer LC KITS

#4500 Standard Kit Universal (A2)

#4501 Standard Kit Clear

### PANAVIA™ Veneer LC Paste (2,6g/1,5ml)

#4505 Paste Universal (A2) #4507 Paste Brown (A4)

#4506 Paste Clear #4508 Paste White

### PANAVIA™ V5 Try-In Paste (1,8ml)

#3621-EU Universal (A2) #3622-EU Clear

#3623-EU Brown (A4) #3624-EU White

#4513-EU PANAVIA™ Veneer LC Applikationsspitzen (16g)

#3637-EU CLEARFIL™ CERAMIC PRIMER PLUS (4ml)

#3635-EU PANAVIA™ V5 Tooth Primer (4ml)

- Lesen Sie vor Verwendung dieses Produkts die mit dem Produkt gelieferte Gebrauchsanweisung durch.
- Die Spezifikationen und das Erscheinungsbild des Produkts können ohne Vorankündigung geändert werden.
- Gedruckte Farben können sich leicht von den tatsächlichen Farben unterscheiden.

„PANAVIA“, „KATANA“ und „CERABIEN“ sind die eingetragenen Warenzeichen von NORITAKE CO., LIMITED.

## Ihr Kontakt

Kuraray Europe GmbH  
BU Medical Products  
Philipp-Reis-Str. 4  
65795 Hattersheim am Main  
Deutschland

Telefon: +49 (0) 69-305 35835  
E-Mail: [dental.de@kuraray.com](mailto:dental.de@kuraray.com)  
Website: [www.kuraraynoritake.eu](http://www.kuraraynoritake.eu)

**kuraray**

*Noritake*