

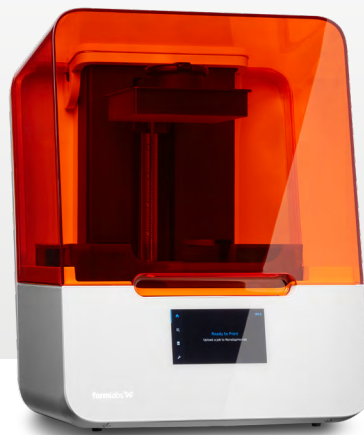
3D-Drucklösungen für die **Kieferorthopädie**



FORM 3BL

**Der neue Maßstab beim 3D-Druck
großer Stückzahlen**

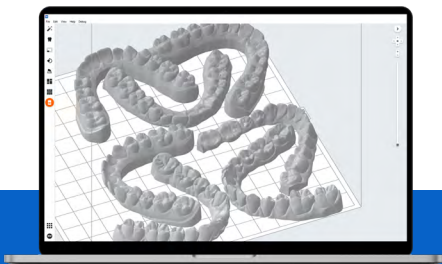
Der Form 3BL ist ein großformatiger 3D-Drucker, der neue Maßstäbe bei der zuverlässigen Produktion großer Stückzahlen setzt. Er kann Tag und Nacht laufen und benötigt nur minimale manuelle Eingriffe.



FORM 3B

**Kontinuierlicher Durchsatz, auf den Sie sich
verlassen können**

Eine benutzerfreundliche und schnelle Lösung für Ihre kieferorthopädische Praxis oder Ihr Labor, um Aligner und Retainer intern mit einer geringen Erstinvestition drucken zu können.



PREFORM UND DASHBOARD

Freie, leistungsstarke und benutzerfreundliche Software



FORM WASH UND FORM CURE

Die automatisierte Nachbearbeitung spart Zeit und Aufwand

Transparente Aligner- und Retainer-Modelle

Fertigen Sie Ihre eigenen Dentalanwendungen für nur 2–2,50 EUR pro Modell



FLACHER DRUCK IM FORM 3B

Bis zu 8 Modelle
pro Druckvorgang in 1 h

FLACHER DRUCK IM FORM 3BL

Bis zu 24 Modelle
pro Druckvorgang in 2,5 h



VERTIKALER DRUCK IM FORM 3B

Bis zu 18 Modelle
pro Druckvorgang in 5,5 h

VERTIKALER DRUCK IM FORM 3BL

Bis zu 52 Modelle
pro Druckvorgang in 10 h

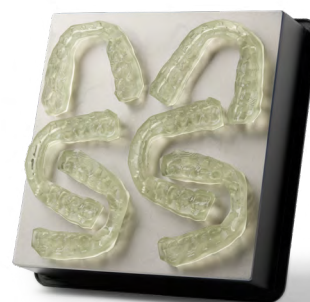


Direktgedruckte biokompatible dentale Anwendungen



Okklusionsschienen

3,5–4,5 € pro Schiene
Bis zu 6 Schienen pro Druckvorgang in 4 h



Transferschienen

~ 5 € pro Schiene
Bis zu 6 Schienen pro Druckvorgang in 2 h

Druckzeiten und Durchsatz sind für den Form 3B angegeben und können bei zukünftigen Aktualisierungen abweichen.

Bitte beachten Sie, dass Arbeitsabläufe mit biokompatiblen Kunstharzen eventuell nicht in allen Regionen zur Verfügung stehen. Sprechen Sie mit einem Vertriebsmitarbeiter über die Verfügbarkeit in Ihrer jeweiligen Region.