

JUST COLOUR

**ESTHETIC COLORANT FÜR
KATANA™ ZIRCONIA**



FÜR KATANA™ ZIRCONIA GEMACHT

Effektiv und ausdrucksstark! Jeder Zahn hat seine eigene interne Farbstruktur. Um diese Individualität einfach und effizient auch einer Zirkonoxid-Restauration zu verleihen, gibt es nun Esthetic Colorant! Mit Esthetic Colorant lassen sich die lichteptischen Eigenschaften natürlicher Zähne von innen heraus imitieren. Im Gegensatz zu bekannten Färbeflüssigkeiten oder Infiltrationslösungen handelt es sich um eigens entwickelte **Effektflüssigkeiten**. Esthetic Colorant wird auf dem Original Multi-Layered-Zirkonoxid KATANA™ Zirconia – The Master of Multi-Layered – angewandt. Dieses Zirkonoxid beeindruckt schon von Hause aus mit hoher Natürlichkeit und Ästhetik. Mit den Effektflüssigkeiten lässt sich die ästhetisch-individuelle Wirkung nun zusätzlich intensivieren. So gelingt es auf einfachem Weg, die Ästhetik des Zirkonoxids zu unterstützen und zu intensivieren ohne die Werkstoffeigenschaften zu beeinflussen. Esthetic Colorant ist in der Farbintensität absichtlich nicht so kräftig saturiert – für den echten True Colours-Effekt.

Die Flüssigkeiten werden dafür gleich nach dem Fräsen auf die Oberfläche der monolithischen oder anatomisch reduzierten Restauration im Weißling-Status (vor dem Sintern) aufgetragen. Das geschieht mit einem metallfreien Pinsel oder Pinselstift, vorzugsweise dem Liquid Brush Pen. Esthetic Colorant dringt in die vorgesinterte Struktur ein und wird während des Sinterprozesses ohne zusätzliches Einbrennen fixiert. Ganz ohne weiteren Brand werden somit natürliche Farbeffekte mit echter Tiefenwirkung erzielt.



Esthetic Colorant

EIGENSCHAFTEN & VORTEILE

1

NATURGETREUE ERGEBNISSE

Esthetic Colorant wurde speziell für die Materialien der KATANA™ Zirconia Multi-Layered Produktfamilie entwickelt. Es ergänzt die durch den mehrschichtigen Farbverlauf der Rohlinge erzielten Effekte perfekt.

2

ERHALT DER FESTIGKEIT VON KATANA™ ZIRCONIA

Die Anwendung traditioneller Infiltrations- oder Färbeflüssigkeiten kann negative Auswirkungen auf die Biegefestigkeit von Zirkonoxid haben. Esthetic Colorant wurde jedoch dahingehend optimiert, Festigkeitsverluste weitgehend zu verhindern und den daraus resultierenden Defekten wie Brüchen oder Abplatzungen vorzubeugen.

3

KOMPAKTES PORTFOLIO FÜR EINE EINFACHE ANWENDUNG

Das Esthetic Colorant-Portfolio besteht aus nur zwölf Farben, so dass ein einfaches Lagermanagement gegeben ist. Zugleich können alle denkbaren Effekte und Charakteristika vor dem Sintern kontrolliert und präzise nachgebildet werden. Das trägt zu einem harmonischen Erscheinungsbild der Restauration bei. Eindrucksvoll ist auch die Arbeit mit den Sonderfarben WHITE und OPAQUE. Aufgetragen im Kroneninneren lassen sich damit selbst starke Verfärbungen oder Metallabutments optimal maskieren.

EFFIZIENTES VORGEHEN FÜR NATURGETREUE RESULTATE

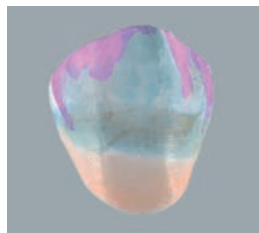
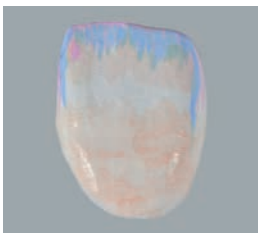
PRÄPARATION

Reinigen der Restauration.



EINFÄRBen

Auftragen der gewünschten Esthetic Colorant Effektflüssigkeiten auf die Restauration.



TROCKNEN

Trocknen bei 80 bis 200°C für mindestens 30 Minuten. Um den Kontakt mit Metall zu vermeiden, empfiehlt sich die Verwendung eines Keramik-Trays.



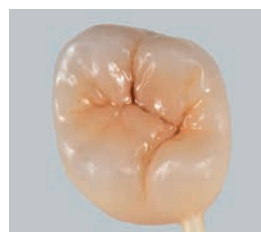
SINTERN

Sintern der Restauration unter Einhaltung des bevorzugten Sinterprotokolls*.



FERTIGSTELLUNG

Fertigstellung der Restauration nach dem Sintervorgang: Beispielsweise durch Polieren, Glasieren oder Schichten mit Verblendkeramik.



* Für alle Materialien der KATANA™ Zirconia Multi-Layered Produktfamilie sind einheitliche Sinterprogramme mit einer Dauer von 54 Minuten, 90 Minuten oder sieben Stunden verfügbar.

ESTHETIC COLORANT IN AKTION

Nach dem Fräsen



Nach dem Auftragen



Nach dem Sintern



Fertiggestellte Restauration*




* Die Versorgung wurde verblendet, glasiert und poliert.
Fotos: Mit freundlicher Genehmigung von ZT Shigeru Adachi, Cusp Dental Supply Inc.

FARBKOMBINATIONEN- TABELLE


DENTIN

- 
- A PLUS** – Optimiert die Farbintensität von A-Dentin-Farben.
 - B PLUS** – Optimiert die Farbintensität von B-Dentin-Farben.
 - C PLUS** – Optimiert die Farbintensität von C-Dentin-Farben.
 - D PLUS** – Optimiert die Farbintensität von D-Dentin-Farben.

INZISAL

- 
- BLUE** – Ermöglicht die Nachbildung bläulicher Schattierungen im Inzisalbereich, den Höckerspitzen sowie im Schmelzbereich der Okklusalfächen.
 - GRAY** – Ermöglicht die Nachbildung gräulicher Schattierungen im Inzisalbereich, den Höckerspitzen sowie im Schmelzbereich der Okklusalfächen.
 - VIOLET** – Ermöglicht die Nachbildung rötlich-bläulicher Schattierungen im Inzisalbereich, den Höckerspitzen sowie im Schmelzbereich der Okklusalfächen.


ZERVIKAL

- 
- ORANGE** – Verleiht zervikalen Bereichen eine orange Schattierung und dient der Reproduktion von Mamelons.
 - BROWN** – Verleiht zervikalen Bereichen und Fissuren eine bräunliche Schattierung zur Reproduktion der Dentin-Farbe.

TISSUE

- 
- PINK** – Eignet sich zum Erzielen eines zarten rosa Farbtons, z. B. für Zahnfleischareale*.

MASKIERUNG

- 
- WHITE** – Erhöht die weiße Opazität und dient beispielsweise dem Kaschieren eines dunklen Untergrundes (z. B. metallisches Abutment oder verfärbter Zahn).
 - Brown** – Erhöht die hellgelbe Opazität und dient beispielsweise dem Kaschieren eines dunklen Untergrundes (z. B. metallisches Abutment oder verfärbter Zahn).

* Nach dem Sintern ist eine gewisse Fluoreszenz sichtbar. Bedecken Sie die Oberfläche des bearbeiteten Bereichs daher mit einer Verblendkeramik ohne fluoreszierende Eigenschaften, z. B. CERABIEN™ ZR Tissue.

DIE FARBE DES STUMPFES

Mit WHITE und OPAQUE lässt sich die Farbe des Stumpfes maskieren. Um die Opazität zu erhöhen und die Helligkeit einzustellen, wird WHITE oder OPAQUE mit dem Pinsel auf die Innenfläche der Restauration appliziert.



Auftragen von Esthetic Colorant OPAQUE.



Krone nach dem Auftragen.



Ergebnis nach dem Sintern der Restauration.

Vergleich einer Restauration mit und ohne Esthetic Colorant OPAQUE



Stumpf aus Metall.



Restauration aus KATANA™ Zirconia YML A2 auf dem Stumpf ohne Vorbehandlung mit Esthetic Colorant.



Restauration aus KATANA™ Zirconia YML A2 auf dem Stumpf behandelt mit Esthetic Colorant OPAQUE auf dem Stumpf.

PERFECT MATCH

KATANA™ ZIRCONIA MULTI-LAYERED PRODUKTFAMILIE

Sind Sie auf der Suche nach einem Zirkonoxid von Kuraray Noritake? Esthetic Colorant wurde als Ergänzung zu den Materialien der KATANA™ Zirconia Multi-Layered Produktfamilie entwickelt, die für eine widerstandsfähige, ästhetische und langlebige Basis sorgen. Das Portfolio umfasst Materialien mit mehrschichtigem Farbverlauf, konstanter Transluzenz und gleichmäßiger Biegefestigkeit (KATANA™ Zirconia UTML, STML und HTML Plus) ebenso wie ein Material mit Farb-, Transluzenz- und Biegefestigkeitsverlauf (KATANA™ Zirconia YML).



The image displays four product discs for KATANA Zirconia Multi-Layered materials, each with its own color-coded background and specific properties listed below. Below the discs is a 3D model of a dental arch, illustrating the application of these materials.

Material	Transluzenz*	Biegefestigkeit*
UTML (Ultra Translucent Multi-Layered)	51 %	557 MPa
STML (Super Translucent Multi-Layered)	49 %	748 MPa
HTML PLUS (High Translucent Multi-Layered)	45 %	1.150 MPa
YML (Yttria Multi-Layered)	45-49 %**	750-1.150 MPa**

* Messbedingungen: Beurteilung nicht eingefärbten Materials (weiß).

¹ Gemäß ISO 6872: 2015, Größe des Prüfkörpers: 3 x 4 x 40 mm

² Gesamt-Lichtdurchlässigkeit, Lichtquelle: D65, Stärke des Prüfkörpers: 1,0 mm

** Transluzenz und Biegefestigkeit variieren je nach Schicht.

Quelle der Daten: Kuraray Noritake Dental Inc.

LIQUID BRUSH PEN

Für die Applikation von Esthetic Colorant ist der Liquid Brush Pen erhältlich. Dieser Stift erleichtert das Erzielen bestimmter Farbeffekte. Mit ihm lassen sich die Flüssigkeiten kontrollierter auftragen, ohne die Gefahr einer versehentlichen Überdosierung der Flüssigkeit durch Heruntertropfen. Durch den Verschluss wird auch ein Austrocknen der Effektflüssigkeit im Stift verhindert.



CERABIEN™ ZR FC PASTE STAIN

Die Flüssigkeramik CERABIEN™ ZR FC Paste Stain wird in hauchdünnen Schichten im Mikrometerbereich auf die Restauration appliziert. Obwohl bei dieser Technik Material aufgetragen wird, ist ein monolithisches Design ohne Cutback möglich. Das Vorgehen ist sehr effizient und gut steuerbar, was zu wiederholbaren, vorhersagbaren Ergebnissen führt.

VORTEILE

- ✓ Leicht zu applizierende, pastöse Malfarben zur Erzielung beeindruckender Ergebnisse auf Zirkonoxid-Restaurationen
- ✓ Die Brenntemperatur ist mit 750°C geringer als die anderer externer Malfarben



PRODUKTSORTIMENT



ESTHETIC COLORANT FARBANGEBOT 12ML

127-0055EU Esthetic Colorant A plus
127-0065EU Esthetic Colorant B plus
127-0075EU Esthetic Colorant C plus

127-0085EU Esthetic Colorant D plus
127-0095EU Esthetic Colorant BROWN
127-0105EU Esthetic Colorant ORANGE



ESTHETIC COLORANT FARBANGEBOT 12ML

127-0115EU Esthetic Colorant GRAY
 127-0125EU Esthetic Colorant BLUE
 127-0135EU Esthetic Colorant VIOLET

127-0145EU Esthetic Colorant PINK
 127-0155EU Esthetic Colorant WHITE
 127-0165EU Esthetic Colorant OPAQUE

WEITERE MATERIALIEN

127-0010EU Esthetic Colorant Basic Kit
 227-0019EU LIQUID BRUSH PEN

- Lesen Sie vor Verwendung dieses Produkts die mit dem Produkt gelieferte Gebrauchsanweisung durch.
- Die Spezifikationen und das Erscheinungsbild des Produkts können ohne Vorankündigung geändert werden.
- Gedruckte Farben können sich leicht von den tatsächlichen Farben unterscheiden.

„PANAVIA“, „KATANA“ und „CERABIEN“ sind die eingetragenen Warenzeichen von NORITAKE CO., LIMITED.

Ihr Kontakt

Kuraray Europe GmbH
BU Medical Products
Philipp-Reis-Str. 4
65795 Hattersheim am Main
Deutschland

Telefon: +49 (0) 69-305 35835
E-Mail: dental.de@kuraray.com
Website: www.kuraraynoritake.eu

kuraray

Noritake